

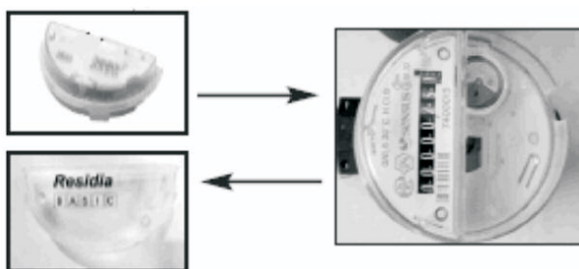
RESIDIA-M

Инструкция по установке и эксплуатации

Residia-M – интерфейсный модуль с выходом M-Bus для счетчиков ResidiaJet, с помощью которого возможна передачи актуальных показаний и номера счетчика. Точность съема показаний – 1 л, с определением направления потока. Опрос модуля осуществляется по первичному или вторичному адресу (адреса, установленные по умолчанию: 0 – первичный, серийный номер модуля – вторичный). Оба адреса могут быть изменены с помощью стандартных M-Bus команд.

Комплект поставки:

Модуль Residia-M с кабелем, защитная наклейка-пломба.



1. Снимите защитную пластиковую крышку со счетного механизма счетчика ResidiaJet. Установите модуль на счетный механизм до щелчка.

2. На боковую поверхность счетного механизма и модуля наклейте защитную пломбу.

3. Подключите кабель модуля к устройству

M-Bus следующим образом: белый – данные, коричневый – общий.

4. В случае замены счетчика модуль Residia-M должен быть снят со старого счетчика и установлен на новый в соответствии с п.п. 1...2.

5. Установка текущих показаний счетчика, серийного номера счетчика и первичного адреса M-Bus производится с помощью специализированного ПО MiniCom (версия \geq 3.6.0.27). ПО доступно для загрузки с сайта www.sensusesaap.com.



Утилизация

Модуль содержит литиевую батарею, поэтому из соображений защиты окружающей среды его недопустимо выбрасывать с бытовым мусором.

Технические характеристики

Интерфейс данных M-Bus	EN13757-3 (IEC870/EN1434-3) автоматическое определение скорости передачи 300/2400 бит/с
Данные	серийный номер счетчика, показания счетчика с точностью 1 л
Длительность импульса	124 мс
Длина кабеля	1,5 м (может быть удлинена до нескольких км в соответствии со спецификациями M-Bus)
Источник питания	Литиевая батарея 3 В со сроком службы более 10 лет. При запитывании модуля через сеть M-Bus время жизни батареи увеличивается до 15 лет. Количество считываний неограниченно.
Температура хранения	-20...+65 °С
Температура эксплуатации	-10...+65 °С
СЕ соответствие	89/336/EG (EMC-directive) 1999/5/EG (R&TTE-directive)
Класс защиты	IP65 (установленный на счетчике) IP54 (не установленный на счетчике)
Электромагнитная совместимость	EN301489-1/-3 V 1.2.1 (2000-08) EN61000-6-1 (1999)
Безопасность IT устройств	EN 60950